



푸른등대 NH농협은행 초록사다리 캠프 **멘토 신청 안내**





CONTENTS TITLTE

목차보기

01

재단 누리집 회원가입

02

푸른등대 NH농협은행
초록사다리 캠프 신청

03

신청 내역 관리

04

봉사활동 확인서 발급

01 재단 누리집 회원가입

서비스 이용자 등록

1

※ PC용 보안 프로그램이 필요한 경우 체크박스를 선택하세요.

☐ 키보드보안 프로그램 선택 설치

※ 안전한 서비스 이용을 위해 키보드보안/백신 프로그램의 적용을 권장합니다.

※ 가상키보드 적용에 따른 사용 가이드

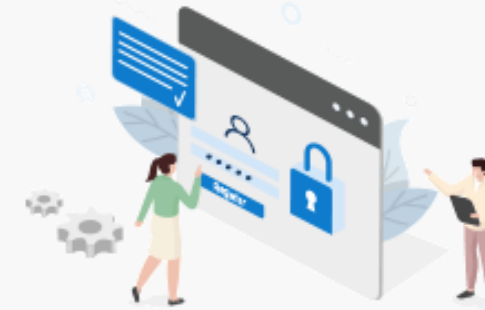
- 마우스 아이콘 클릭을 통해서만 가상키보드 활성화/비활성화 상태 변경 가능합니다.

-  : 활성화 상태 /  : 비활성화 상태

서비스이용자는 반드시 본인명의로 가입하셔야 합니다.

한국장학재단 각종 서비스를 이용하기 위해서는 서비스 이용자 등록 후 이용이 가능합니다.

사업자(개인·법인사업자) 및 임의 단체는 모두 기업으로 등록하셔야 합니다.



원천공제외무자용 상환금납부사실증명서 발급은 국세청 취업후 학자금 상환포털(<http://www.icl.go.kr>)의
알림마당 > 민원안내 > 민원종류 및 신청 > 상환금납부사실증명원(원천공제외무자)을 통해 확인 및 발급해 주시기 바랍니다.

2



국내인

만 14세 미만 대한민국
국적을 가진 한국인



국내인

만 14세 이상 대한민국
국적을 가진 한국인



국내거주 외국인

한국에 계신 외국인



기업/기관

사업자 및 임의단체

한국장학재단 누리집 접속 > 서비스 이용자 등록

01


재단 누리집 >
서비스 이용자 등록 접속

02

본인에게 맞는 이용자 선택


사업 선택

'서비스 사용자 등록'없이 재단 홈페이지 사용이 가능합니다. 단, 아래의 서비스를 이용할 경우 사용자 등록이 필요합니다




채팅상담 / 온라인 상담(온라인 고객상담 · 고객제안 · 전자민원 등) 접수
- 한국장학재단 사업을 이용하지 않고, 상담/문의하는 경우

아이핀(PN) 인증 GO >




학자금대출 / 장학금 / 기부 / 사회리더 대학생 멘토링
※ 주민등록번호 변경 신고 안내(1599-2000)

주민번호 실명 인증 GO >



인재육성지원
(한국대학생지식멘토링 및 기타)

주민번호 실명 인증 GO > 아이핀(PN) 인증 GO >



고졸취업 활성화 지원사업
①고교 취업연계 장려금, ②현장실습 지원금, ③현장실습 기업현장교육 지원, ④ 중앙취업지원센터, ⑤고졸자 후속관리 지원모델 개발 사업

주민번호 실명 인증 GO >

서비스이용자 등록



5 서비스이용자등록을 위해 **약관동의를 체크**해주세요

| 이용약관(필수)

| 개인정보수집 및 이용(필수)

| 고유식별정보 수집 동의(필수)

| 개인정보제공 동의(필수)

☒ 동의합니다.

☐ 동의하지 않습니다.

다음 >

취소 >

회원가입 필수항목
"동의합니다" 체크

01 재단 누리집 회원가입

서비스 이용자 등록



이전 가입정보 확인을 통한 본인인증 후 등록이 진행됩니다.

실명인증

구분

내국인

이름

이름을 입력해주세요

주민등록번호

Ⓜ

-

Ⓜ

6

다음 >

취소 >

06 실명인증 진행

01 재단 누리집 회원가입

서비스 이용자 등록

01.고객동의

02.실명확인

03.서비스이용자 정보입력

04.서비스이용자 등록완료

필수항목입력

* 이름

* 주민등록번호

선택항목입력

※ 학교 및 전공이 미정인 경우(신입생) 학교 정보를 입력하지 않아도 됩니다.

재학구분

☒ 대학(원)신입생, 대학편입생, 재입학생 ☐ 대학(원)재학생, 대학(원)복학생

학교

찾기 >

학교 정보 초기화 >

다음 >

취소 >

07 필수 및
선택항목 입력

08 입력 후
회원가입 완료

한국장학재단 누리집 접속 > 서비스 이용자 등록

02 대학생 재능봉사캠프 신청

한국장학재단 누리집 접속

다시 대한민국! 새로운 국민의 나라

통합검색 나의 KOSAF

장학금 ▾ 학자금대출 ▾ **1 인재육성 ▲** 기부 기숙사 ▾ 고졸만JOB 고객센터 ▾ 재단소개 ▾ 정보공개 ▾

인재육성 소개

사회리더 대학생 멘토링

대학생지식멘토링

해외연수 지원(공지사항)

통학로(路)통합 학생지원 정보로)

자유학기제

대한민국 인재상

대학생지식멘토링 >

대학생지식멘토링이란 > **2 대학생 재능봉사 캠프 사업 >** 다문화·탈북학생 멘토링 >

대학생 청소년교육지원장학금 > 공지사항 >

01 재단 누리집 접속

02 [대학생 재능봉사 캠프 사업] 클릭

한국장학재단 누리집 접속 > 인재육성 > 대학생 지식멘토링 > 대학생 재능봉사 캠프 사업

대학생 재능봉사 캠프

사업소개	참여현황	신청 및 선발
활동 및 지원	일정공지	FAQ

멘토링 학습지원 시스템 >

대학생 멘토들과 교육 사각지대 청소년 멘티들이 함께하는
대학생 재능봉사 캠프

하계 및 동계 방학 중 약 4~6일간 대학생들이 한 팀을 이루어, 교육 사각지대의 청소년들을 대상으로 교과목 학습지도, 진로·고민 상담, 창의적 체험활동 등 다양한 주제로 나눔을 실천하는 멘토링 활동입니다.

● 신청일정

3

- 사업안내 >
- 멘토신청
(푸른등대 NH농협 재능봉사 캠프)** >
- 신청내역 조회 >
- 활동현황 조회 >
- 봉사활동확인서 발급 >

03

[멘토신청
(푸른등대 NH농협
재능봉사 캠프)]

클릭

※ 모바일로 신청 불가

※ 일반 대학생 재능봉사 캠프와 별개의 사업이니 확인필요

인재육성 > 대학생 지식멘토링 > 대학생 재능봉사 캠프 사업 > 멘토신청(푸른등대 NH농협 재능봉사 캠프)

02 대학생 재능봉사캠프 신청

멘토신청하기

사업명 *

선택

※ 사전준비(학교 답사 및 회의), 교내캠프, 교외캠프, 사후관리 등 모든 캠프 일정(7월~8월)에 참여 가능한 경우에만 신청
※ 1,2,3지망 동일 지역 신청 불가(전 기관 읍,면,리 농촌 지역 소재)

순위	활동 희망학교(지역) 신청	
1지망	<input type="text"/>	<div>학교찾기 > 초기화 ></div>
2지망	<input type="text"/>	<div>학교찾기 > 초기화 ></div>
3지망	<input type="text"/>	<div>학교찾기 > 초기화 ></div>

4

5

04

사업명 선택

05

지망 > 학교찾기
클릭

인재육성 > 대학생 지식멘토링 > 대학생 재능봉사 캠프 사업 > 멘토신청(푸른등대 NH농협 재능봉사 캠프)

02 대학생 재능봉사캠프 신청

멘토

사업명

※ 사전준

※ 1,2,3지

순

1지

2지

3지

재능봉사 수혜기관 찾기

기간검색

~

검색조건

학교명

검색 >

* 전체 3개의 참여 기관 중 희망 기관을 선택하여 주시기 바랍니다.

순번	학교명	주소	기간	희망주제	선택
1	광주광역시	대구 동구 신암로 125 한국장학재단 (신암동)	~	희망 지역을 선택해주세요	선택하기 >
2	대구광역시	대구 동구 신암로 125 한국장학재단 (신암동)	~	희망 지역을 선택해주세요	선택하기 >
3	전라북도	대구 동구 신암로 125 한국장학재단 (신암동)	~	희망 지역을 선택해주세요	선택하기 >

<< < 1 > >>

06 희망 지역 선택 (3지망)

현재 초등학교 모집중이므로 지역선택

6

02

대학생 재능봉사캠프 신청

멘토신청하기

사업명 *

2025년도 NH농협은행 초록사다리 캠프

※ 사전준비(학교 답사 및 회의), 교내캠프, 교외캠프, 사후관리 등 모든 캠프 일정(7월~8월)에 참여 가능한 경우에만 신청

※ 1,2,3지망 동일 지역 신청 불가(전 기관 읍,면,리 농촌 지역 소재)

순위	활동 희망학교(지역) 신청	
1지망	<div>광주광역시</div>	<div>학교찾기 ></div> <div>초기화 ></div>
2지망	<div>대구광역시</div>	<div>학교찾기 ></div> <div>초기화 ></div>
3지망	<div>전라북도</div>	<div>학교찾기 ></div> <div>초기화 ></div>

06

(예시화면)

현재 초등학교 모집중이므로 지역선택

02 대학생 재능봉사캠프 신청

7

< 평가지표 >

구분	항목	세부 내용	배점
활동계획서평가 (65점)	참여동기	▪ 캠프 멘토팀으로 참여하게 된 동기(캠프 주제, 활동 목표 등)	25
	창의성	▪ 프로그램 주제 및 내용, 운영 전략(창의성, 멘티 특성 및 수요 고려)	20
	실행가능성	▪ 활동 목표 달성을 위한 프로그램 운영 방법의 구체적 제시 등	20
정량평가 (35점)	ESG · 첨단산업 캠프	▪ 친환경, 첨단산업 신기술* 관련 프로그램(1시간 이상) 반영 여부 * 메타버스, 인공지능(AI), 빅데이터, 소프트웨어(S/W), 코딩 등	15
	팀원 구성	▪ 재단 멘토링 사업 참여자 비율, 국가(우수)장학금 수혜자 비율	20

◆ 평가는 멘토 팀별로 진행되며, 활동계획서 작성 시 아래 평가 지표를 참고하여 작성

◆ 활동계획서에 기재한 팀원 정보를 통해 팀 확인 예정이므로, 정확한 팀원 정보 기입(한국장학재단 ID 등)

◆ 팀원 구성에 대한 평가는 재단 누리집 가입 정보를 통해 확인 예정이므로, 현재 정보와 상이할 시 수정 후 신청 필요 (마이페이지>서비스 이용자 정보수정)

전공계열 구분 *	<div>예체능 계열</div> <div>--선택--</div> <div>예체능 계열</div> <div>예체능 계열 외 기타</div>	예금주명 *	
활동지원금 입금계좌번호 *		"-."를 제외한 값만 입력하여 주십시오. <button>확인 ></button>	

※ 본인명의로 계좌가 아니면 신청이 불가합니다.

다음 단계 이동 후, '제출하기' 버튼을 클릭하셔야 신청완료됩니다.

8

다음 >

07

평가지표 확인

08

전공계열 및
계좌번호 기입

반드시 본인명의 계좌 필요

인재육성 > 대학생 지식멘토링 > 대학생 재능봉사 캠프 사업 > 멘토신청(NH) > 멘토 신청하기

02 대학생 재능봉사캠프 신청

캠프참가 신청하기

9

참여 재능봉사 사업구분	2025년도 NH농협은행 조록사다리 캠프
순위	희망기관
1지망 선택	광주광역시
2지망 선택	대구광역시
3지망 선택	전라북도

★ 온라인 신청 이후 서류 제출 필수(팀별 대표 1인)

- 멘토팀 활동계획서☞ 신청 후 전자메일(mentoring3@kosaf.go.kr)을 통해 별도 제출
- 양식: 재단 누리집(www.kosaf.go.kr) → 고객센터 → 자료실 → 인재육성(2025년 푸른등대 NH농협은행 대학생 재능봉사 멘토팀 활동계획서 양식)

※ **정확한 팀원 명단 필수 포함** (활동계획서 내 팀원 명단 누락(ID 확인 불가 등)되거나, 명단에 있는 팀원이 온라인 신청하지 않을 경우 신청자격 확인 불가로 탈락 가능)

* 본인 ID 확인 방법: 한국장학재단 홈페이지 > 우측 상단 [서비스이용자정보수정]

- 서류제출 관련문의: 053-238-2993 ~ 2994

09

참여지망 및 안내공지 확인

인재육성 > 대학생 지식멘토링 > 대학생 재능봉사 캠프 사업 > 멘토신청(NH) > 캠프참가 신청하기

02 대학생 재능봉사캠프 신청

10

개인정보 수집 및 활용 동의서

☐ 개인정보 수집 및 활용

한국장학재단은 푸른등대 NH농협은행 대학생 재능봉사 캠프사업 운영을 위해 아래와 같은 개인정보를 수집 및 활용하고자 합니다.

☐ 개인정보 제3자 제공

한국장학재단은 푸른등대 NH농협은행 대학생 재능봉사 캠프사업 운영을 위해 수집한 개인정보를 제3자에게 제공합니다.

푸른등대 NH농협은행 대학생 재능봉사 캠프 멘토 참여 서약서

▶ 멘토 보험 가입 동의서

☐ 동의함 ☐ 동의하지 않음

이전 >

제출하기 >

10

개인정보 동의서
멘토 참여 서약서
멘토 보험 동의서

동의체크 및 제출

인재육성 > 대학생 지식멘토링 > 대학생 재능봉사 캠프 사업 > 멘토신청(NH) > 캠프참가 신청하기

03 신청 내역 관리

01 [신청내역 조회] 선택

대학생 재능봉사 캠프

사업소개	참여현황	신청 및 선발
활동 및 지원	일정공지	FAQ

멘토링 학습지원 시스템 >

대학생 멘토들과 교육 사각지대 청소년 멘티들이 함께하는 대학생 재능봉사 캠프

하계 및 동계 방학 중 약 4~6일간 대학생들이 한 팀을 이루어, 교육 사각지대의 청소년들을 대상으로 교과목 학습지도, 진로·고민 상담, 창의적 체험활동 등 다양한 주제로 나눔을 실천하는 멘토링 활동입니다.

● 신청일정

- 사업안내 >
- 멘토신청
(푸른등대 NH농협 재능봉사 캠프) >
- 1 신청내역 조회 >
- 활동현황 조회 >
- 봉사활동확인서 발급 >

인재육성 > 대학생 지식멘토링 > 대학생 재능봉사 캠프 사업 > 사업안내 > 신청내역 조회

03 신청 내역 관리

멘토 신청현황

2

푸른등대 NH농협 재능봉사 캠프 참여 신청 현황

* 전체 1개의 게시물이 등록되어 있습니다.

사업명	신청일자	1지망	2지망	3지망	처리일자	신청진행상태	신청서수정
2025년도 NH농협은행 초록사다리 캠프	2025-05-27	광주광역시	대구광역시	전라북도	2025-05-27	신청서제출	가능

※ 부득이한 사정으로 인해 활동 중 멘토링을 중도 포기하게 될 경우, 반드시 기관 또는 재단에 연락해주시기 바랍니다.

053-238-2993~4

문의가능시간 : 월-금 9:00~18:00

무단으로 활동 중단할 경우 이후의 사업에 참여할 수 없습니다.

02

신청내역 조회

03

[가능] 클릭 시 수정

인재육성 > 대학생 지식멘토링 > 대학생 재능봉사 캠프 사업 > 사업안내 > 신청내역 조회

04 봉사활동확인서 발급

대학생 재능봉사 캠프

사업소개	참여현황	신청 및 선발
활동 및 지원	일정공지	FAQ

멘토링 학습지원 시스템 >

대학생 멘토들과 교육 사각지대 청소년 멘티들이 함께하는 대학생 재능봉사 캠프

하계 및 동계 방학 중 약 4~6일간 대학생들이 한 팀을 이루어, 교육 사각지대의 청소년들을 대상으로 교과목 학습지도, 진로·고민 상담, 창의적 체험활동 등 다양한 주제로 나눔을 실천하는 멘토링 활동입니다.

● 신청일정

사업안내 >
멘토신청 (대학생 재능봉사 캠프) >
멘토신청 (푸른등대 NH농협 재능봉사 캠프) >
신청내역 조회 >
활동현황 조회 >
봉사활동확인서 발급 >

01

[봉사활동확인서 발급]
선택

1

인재육성 > 대학생 지식멘토링 > 대학생 재능봉사 캠프 사업 > 사업안내 > 봉사활동확인서 발급

04 봉사활동확인서 발급

장학금 ▾ 학자금대출 ▾ 인재육성 ▾ 기부 기숙사 ▾ 고졸만JOB 고객센터 ▾ 재단소개 ▾ 정보공개 ▾

인재육성 ▾ 대학생 지식멘토링 ▾ 대학생 재능봉사 캠프 사업 ▾ 봉사활동확인서 발급 ▾

봉사활동 확인서 발급

검색조건

사업년도 ▾ 2 검색 >

사업명	증명서종류	활동시간	국문		영문	
			진행상태	출력하기	진행상태	출력하기
등록된 자료가 없습니다						

※ 오프라인으로 증명서 발급을 원하실 경우 한국장학재단으로 문의바랍니다.

※ 확인서 발급은 참여대학의 활동이 모두 종료된 후 가능합니다.

※ 확인서 발급가능시기: 하계 캠프 (10월 말)

인재육성 > 대학생 지식멘토링 > 대학생 재능봉사 캠프 사업 > 봉사활동 확인서 발급

02

사업년도 선택 후
활동 완료 건
조회 및 발급